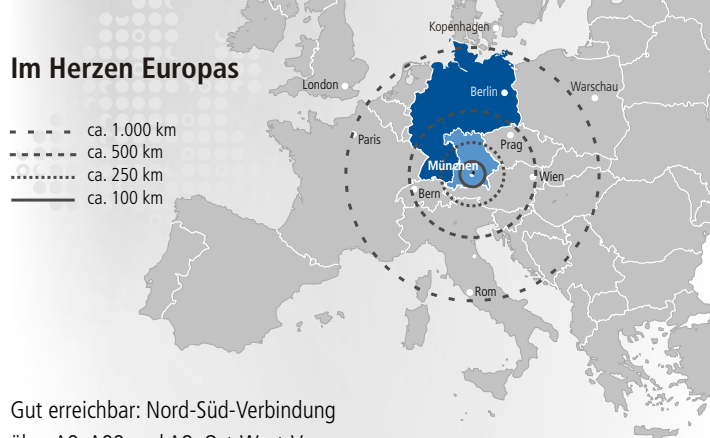
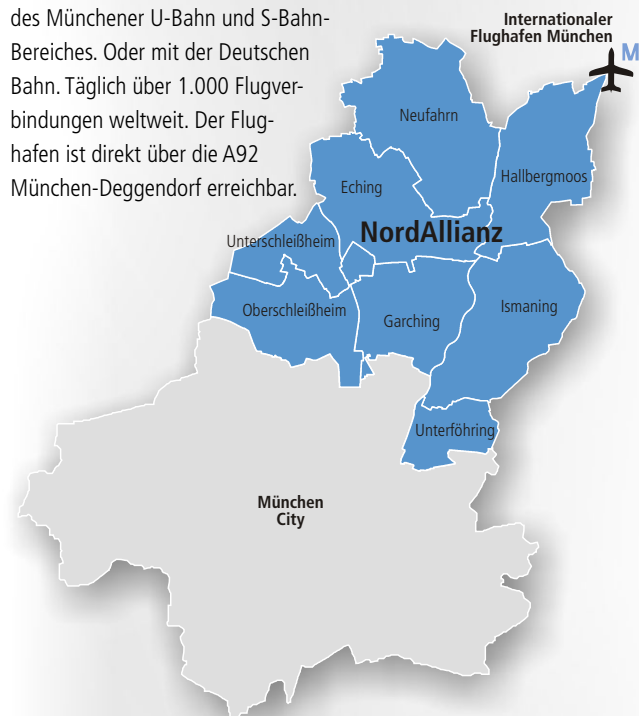


Im Herzen Europas

- - - - ca. 1.000 km
- - - - ca. 500 km
- ca. 250 km
- ca. 100 km



Gut erreichbar: Nord-Süd-Verbindung über A9, A99 und A8. Ost-West-Verbindung über A94, A99, A8. Innerhalb des Münchener U-Bahn und S-Bahn-Bereiches. Oder mit der Deutschen Bahn. Täglich über 1.000 Flugverbindungen weltweit. Der Flughafen ist direkt über die A92 München-Deggendorf erreichbar.



Nördlich von München liegt die NordAllianz. Die acht Kommunen bilden den Korridor zwischen Münchener City und dem internationalen Flughafen München Franz Josef Strauß.

Beste Infrastruktur und Anbindung zeichnen den Standort NordAllianz aus. Durch die zentrale Lage sind so alle großen Metropolen Europas via Straße oder Flug gut zu erreichen.

Ihre persönlichen Ansprechpartner



Eching

Gemeinde Eching
Erster Bürgermeister Josef Riemensberger
Untere Hauptstraße 3, 85386 Eching
Tel.: 0 89 - 319 000-0, Fax: 0 89 - 319 000-80
E-Mail: gemeinde@eching.de
Internet: www.eching.de



Garching b. München

Stadt Garching
Erster Bürgermeister Manfred Solbrig
Rathausplatz 3, 85748 Garching b. München
Tel.: 0 89 - 320 89-150, Fax: 0 89 - 320 89-155
E-Mail: stadt@garching.bayern.de
Internet: www.garching.de



Hallbergmoos

Gemeinde Hallbergmoos
Erster Bürgermeister Klaus Stallmeister
Theresienstraße 76, 85399 Hallbergmoos
Tel.: 08 11 - 55 22-0, Fax: 08 11 - 55 22-111
E-Mail: info@hallbergmoos.de
Internet: www.hallbergmoos.de



Ismaning

Gemeinde Ismaning
Erster Bürgermeister Michael Sedlmair
Schloßstraße 2, 85737 Ismaning
Tel.: 0 89 - 96 09 00-141, Fax: 0 89 - 96 34 68
E-Mail: rathaus@ismaning.de
Internet: www.ismaning.de



Neufahrn

Gemeinde Neufahrn
Erster Bürgermeister Rainer Schneider
Bahnhofstraße 32, 85375 Neufahrn bei Freising
Tel.: 0 81 65 - 60 70, Fax: 0 81 65 - 6 22 88
E-Mail: info@neufahrn.de
Internet: www.neufahrn.de



Oberschleißheim

Gemeinde Oberschleißheim
Erste Bürgermeisterin Elisabeth Ziegler
Freisinger Straße 15, 85764 Oberschleißheim
Tel.: 0 89 - 3 15 61-30, Fax: 0 89 - 3 15 61-321
E-Mail: gemeinde@oberschleissheim.de
Internet: www.oberschleissheim.de



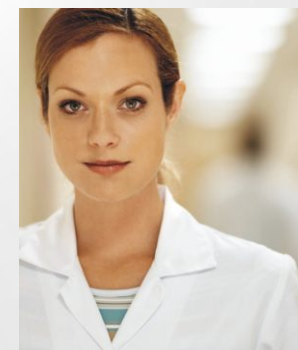
Unterföhring

Gemeinde Unterföhring
Erster Bürgermeister Franz Schwarz
Münchner Straße 70, 85774 Unterföhring
Tel.: 0 89 - 9 50 81-0, Fax: 0 89 - 9 50 81-39
E-Mail: info@unterfoehring.de
Internet: www.unterfoehring.de



Unterschleißheim

Stadt Unterschleißheim
Erster Bürgermeister Rolf Zeitler
Rathausplatz 1, 85716 Unterschleißheim
Tel.: 0 89 - 310 09-100, Fax: 0 89 - 310 09-166
E-Mail: stadt@ush.bayern.de
Internet: www.unterschleissheim.de



Wirtschaft • Wissenschaft • Wohnen



Metropolregion München Nord

Standort

www.nordallianz.de



Wirtschaft und Wissenschaft

Unternehmen bietet die NordAllianz, was sie für wirtschaftlichen Erfolg brauchen: ein hochentwickeltes Verkehrsnetz, vielfältige Gewerbeflächen, einen intakten Arbeitsmarkt, einen gesunden Branchenmix, Wissenschafts- und Forschungszentren auf Weltniveau und kommunale Infrastrukturen, die den Anfang und den Ausbau einfach machen. Die NordAllianz setzt sich für Wirtschaft und Wissenschaft ein.

Die NordAllianz: Standort für Innovation und Markterfolg in Deutschland.



Für Jung und Alt! Die NordAllianz bietet allen den idealen Wohn- und Lebensraum.

Wohn- und Lebensraum

Die Isarauen, die Heidegebiete der Münchener Tiefebene, Seen und Grünflächen in den Gemeinden prägen das Bild. Dazwischen mischen sich bäuerlicher Wohnbestand und moderne Wohnflächen. Die Infrastruktur der Gemeinden hat Großstadtniveau. Es gibt genügend Kinderbetreuung, ein vollständiges Schulangebot und vielfältige soziale Einrichtungen für Jung und Alt. Zwei Drittel der Bevölkerung in der NordAllianz ist unter fünfzig.

Kultur und Freizeit

Auch hier bietet die NordAllianz viel. In den Gemeinden gibt es ein aktives Vereinsleben, viele kulturelle Veranstaltungen sowie zahlreiche Sportangebote. So mancher Sportverein spielt in seiner Liga weit oben und fördert die Jugend. Aber auch in punkto Gastronomie bleibt kein Wunsch offen, das Angebot ist groß. Und es wird gerne und viel gefeiert – Volksfeste, Weinfeste, Maifeste, Hoffeste, die Bürgerwoche und Christkindlmärkte sind feste Termine im Jahr.

Die NordAllianz ist mit ihrem Mix aus wirtschaftlichem Fortschritt und bayerischer Lebensart sowie mit ihren Kultur- und Freizeitangeboten einzigartig in der Welt. Hier lässt es sich leben ... Und arbeiten!

IT, Hightech, Dienstleistung, Medien, Handel und Logistik bauen auf eine der wirtschaftsstärksten Regionen Deutschlands. Die NordAllianz ist Sitz internationaler Unternehmen, die alle Standortvorteile bereits nutzen. Beispiele sind Microsoft, SAP, EADS, BMW, General Electric, SwissRe, ProSiebenSat.1, Allianz und IKEA. Die TU München, die LMU München und die GSF - Forschungszentrum für



Vom Flughafen München in die Welt

Umwelt und Gesundheit, die vielen Forschungsinstitute von Weltruf und die Gründerzentren bieten optimale Voraussetzungen bei Neugründungen und Expansionen. In enger Zusammenarbeit mit der Industrie wird hier

Feringa See, Garching See, Eisweiher, Valentinspark ... das sind nur ein paar Orte, wo sich die Jogger treffen, an Sommernachmittagen Kinder schwimmen gehen oder im Winter Eis laufen.



Idylle wie im Urlaub

Ob Einkauf auf dem Bauernhof oder im Einkaufszentrum, Fachgeschäfte, Handwerker, Gastronomie und Ärzte – es ist alles da. Genauso wie Kinderkrippen, Kinderhorte und Kindergärten, Grund-, Haupt- und Realschulen, Gymnasien, internationale Schulen, Musikschulen, Fördereinrichtungen und Angebote der Nachbarschaftshilfen sowie die Volkshochschule München-Nord. Kurz: der ideale Platz zum Leben und wohl fühlen.



Schlösser, Seen, Parks, Isarauen ...

In der NordAllianz finden sich viele bekannte Attraktionen Bayerns: eine der größten Schlossanlagen Europas, die Olympia-Regattastrecke, die Flugwerft des Deutschen Museums, das Kallmann Museum und vieles mehr.



Freizeit zu Land, zu Wasser, zu Luft

Die Bürgerhäuser erreichen die Kunst- und Kulturliebhaber mit Klassik, Jazz, Musical oder Kabarett und Theater. Und wer seine Freizeit aktiv gestalten will, ist in einem der vielen Vereine herzlich willkommen.

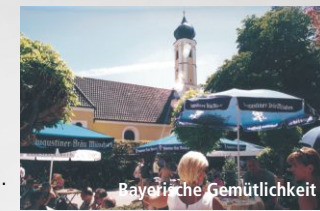


Region mit vielen Global Players

geforscht und entwickelt. In der NordAllianz ist die Max-Planck-Gesellschaft mit vier Instituten vertreten. Der Flughafen München Franz Josef Strauß ist ein weiterer Top-Magnet in dieser starken Region.



Internationales Flair



Bayerische Gemütlichkeit

Eckdaten zur NordAllianz

Stand 31.12.2003 – Statistisches Landesamt

	Fläche in km ²	Bevölkerung	Beschäftigte
Eching	37,03	12.900	6.400
Garching	28,15	15.400	11.400
Hallbergmoos	35,06	8.000	5.100
Ismaning	40,19	14.500	11.000
Neufahrn	45,53	18.200	5.900
Oberschleißheim	30,59	11.300	4.800
Unterföhring	12,80	7.500	14.300
Unterschleißheim	14,93	25.700	12.500
Gesamt	244,28	113.500	71.400

Tatsachen

- Spitzenplatz bei der Wirtschaftskraft (Rang 1, Note 1,57)*
- Höchstes Bruttoinlandsprodukt (75.444 €/Einwohner)*
- Top-Verhältnis von Arbeitsplatz zu Einwohner (Quote 0,63)
- Niedrigste Arbeitslosenquote (4,5%)**
- Renommierte TU München (Deutschland Rang 1***, Europa Rang 8****, weltweit Rang 45****)
- Münchner Flughafen (unter den Top 10 der europäischen Flughäfen)

* Berlin-Institut für Weltbevölkerung, 2004, ** Bundesagentur für Arbeit, 2005, *** Focus-Ranking, 2005, **** Internat. Universitätsranking Jiao-Tong-Universität, 2004

Wirtschaft

Wissenschaft

Wohnen